



JAIME BIBLONI

CONSTRUCCIONES • PROMOCIONES

(+34) 971 293212

EDIFICIO DE 4 VIVIENDAS

Calle Pare Cerdá, 8

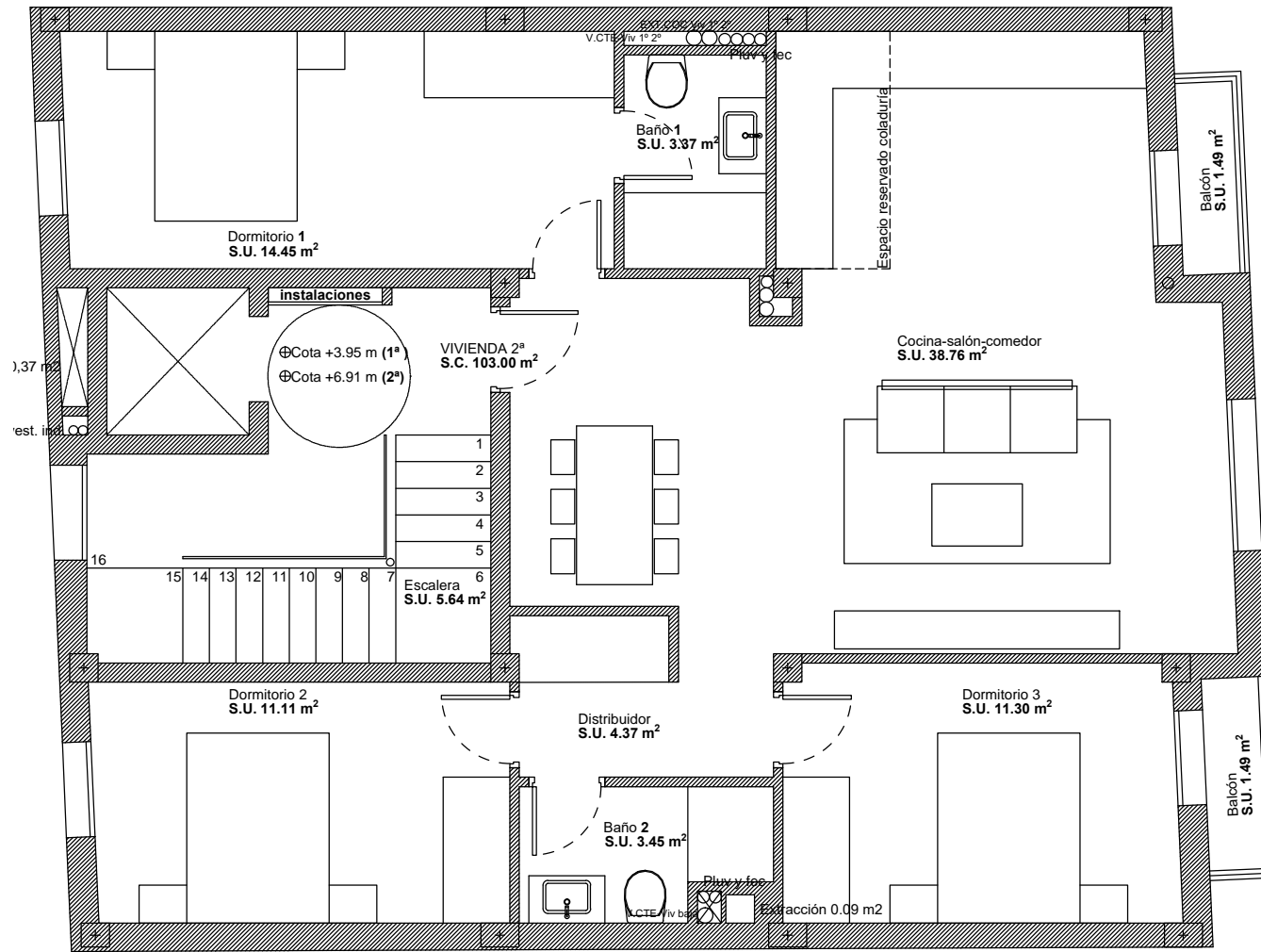
Palma de Mallorca

Tricasa Gestión 2018, S.L.

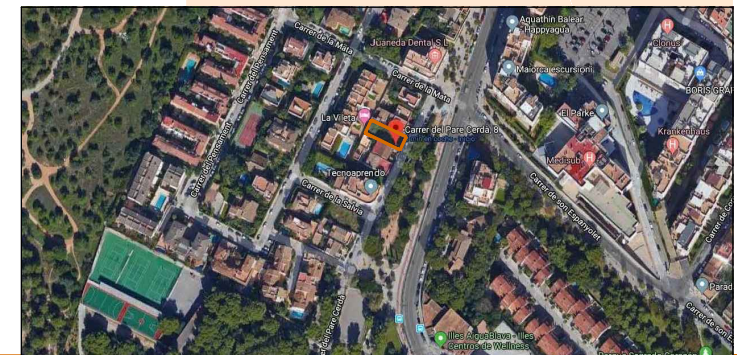
Planta 2ª

Superficie construida vivienda 103.00 m²
Superficie construida terraza cubierta 2.98 m²

Superficie construida vivienda total 105.98 m²
Superficie construida vivienda efectos urbanísticos 104.49 m²
(Sup. const. vivienda + 50% terraza cubierta)



Escala 1/75



NOTA: Este plano es meramente informativo.
Está sujeto a cambios de distribución e instalaciones por la D.F.